

漏水調査報告書

調査内容： 散水試験・赤外線カメラによる漏水調査

物件名：中区マンション

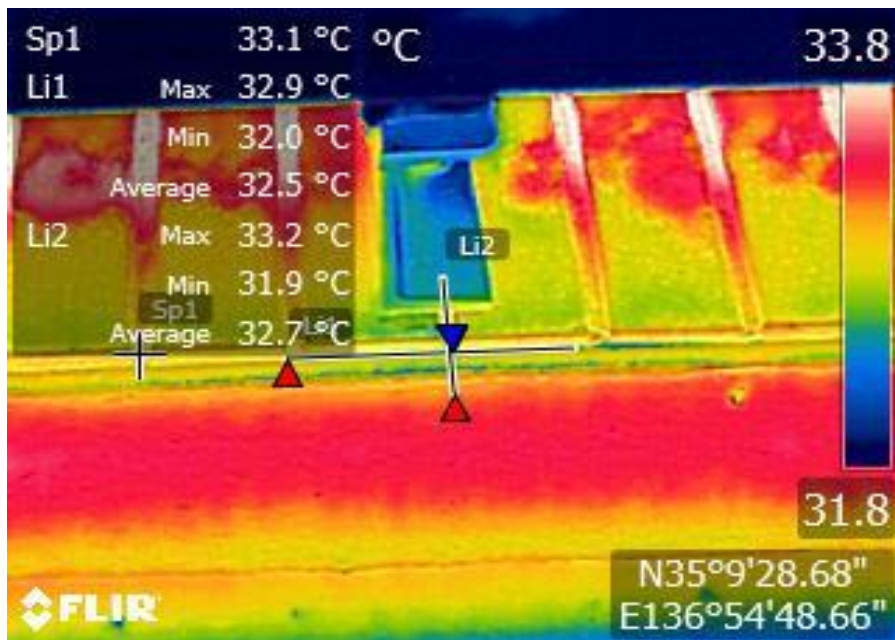
調査日：令和01年6月21日

漏水調査報告書

調査日 令和01年6月21日

被害部屋		調査会社	
加害箇所	店舗出入り口天井付近	調査担当	
目視確認日	令和01年6月21日 時間 16:00 ~ 18:00		
物件名	マンションM		
住所	愛知県名古屋市中区千代田		
被害状況	キッチン・LD・WC・風呂・洗面・洋間・和室・ <input checked="" type="checkbox"/> 玄関 <input type="checkbox"/> その他		
漏水状況 及び詳細	別紙写真の通り		
加害箇所	キッチン・LD・WC・風呂・洗面・洋間・廊下・玄関・ <input checked="" type="checkbox"/> その他		
漏水状況 及び詳細	雨天時に店舗天井より雨水の漏水が発生。		
原因	店舗立ち上がり(パラペット)天端のタイル目地欠損、電気系統CD管防水不処理、 防水層立ち上がり劣化、シーリングの劣化等、複合的に要因が推察される。		
調査	店舗外壁、天井を赤外線撮影。 目視にて劣化している個所(タイル目地欠損・シーリングの破断)に散水試験。 マンションエントランス庇より漏水確認。店舗天井を散水後赤外線撮影したところ、温度変化が 現れた。漏水の疑い有。		
その他 特記事項 (図面・仕様)	別途写真を参照下さい。		

担当:



2019/6/21
 散水試験前に撮影
 給水管架台
 水分滞留の疑い



同上
 上記のような状態が他に多数有



2019/6/21

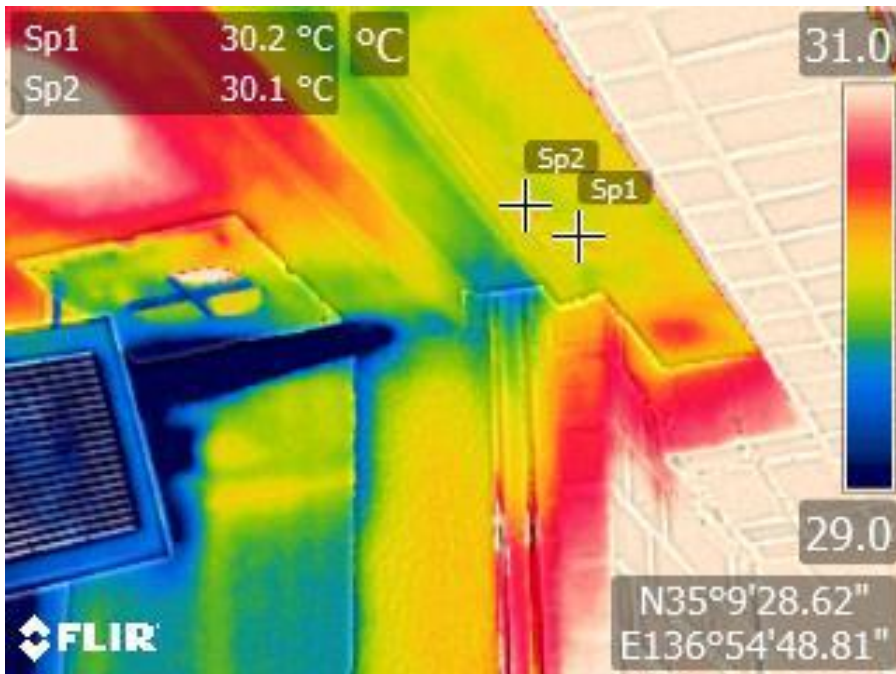
店舗屋根
立ち上がり天端
タイル目地欠損
多数あり



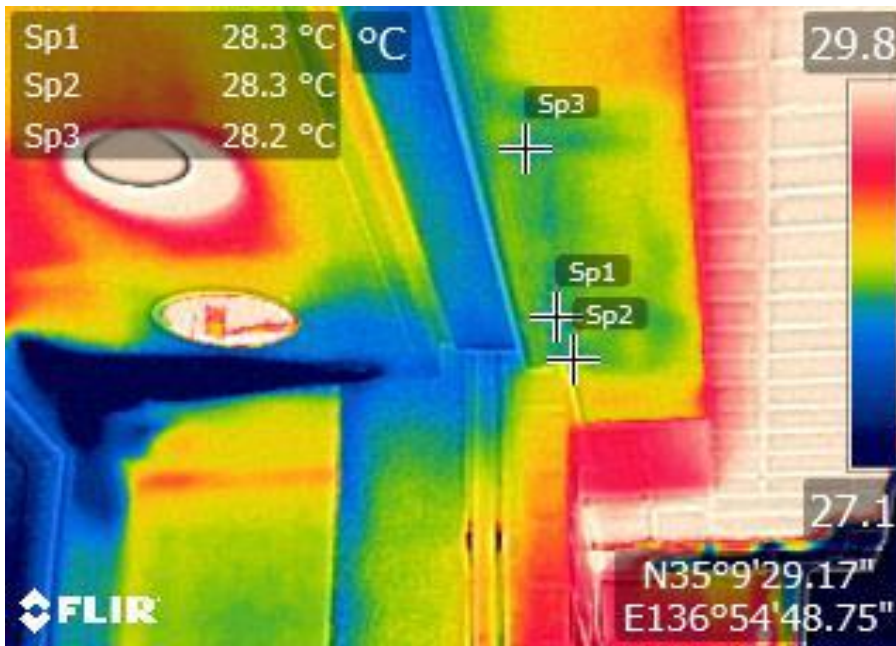
同上
散水試験
15分づつ散水



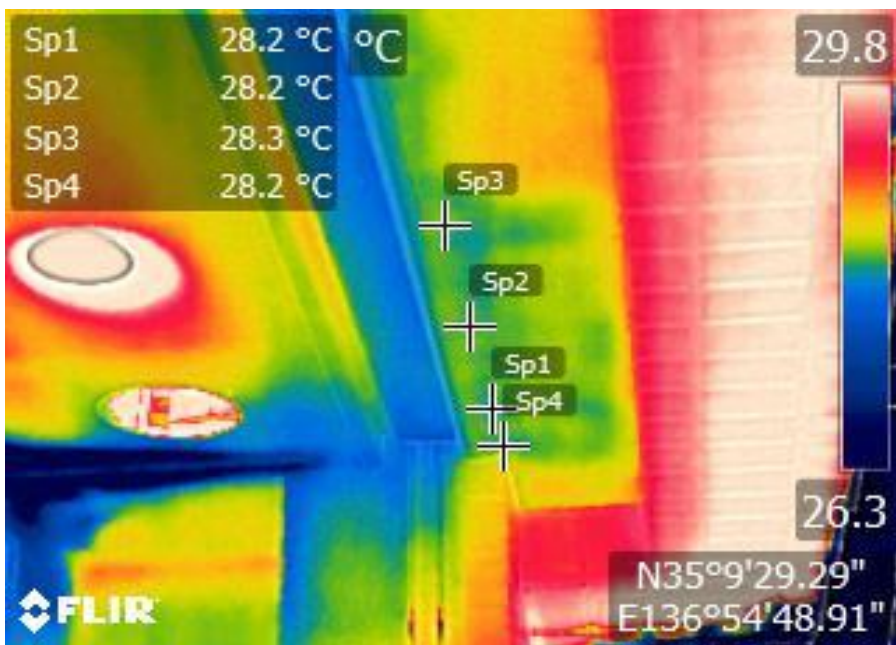
漏水被害箇所
換気扇より内部
撮影



2019/6/21
漏水被害箇所
赤外線撮影
散水試験前

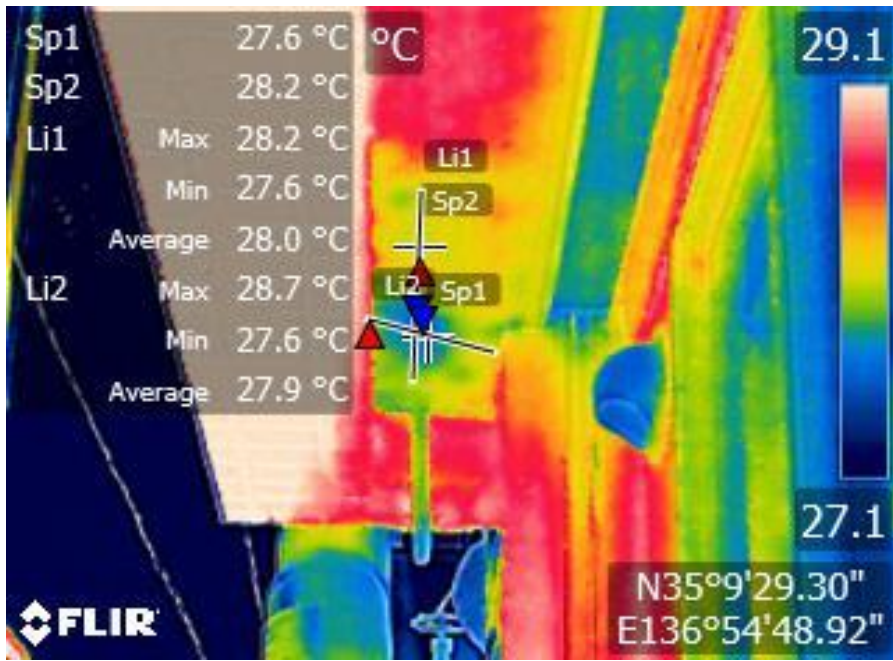


散水試験後
赤外線撮影
温度変化有

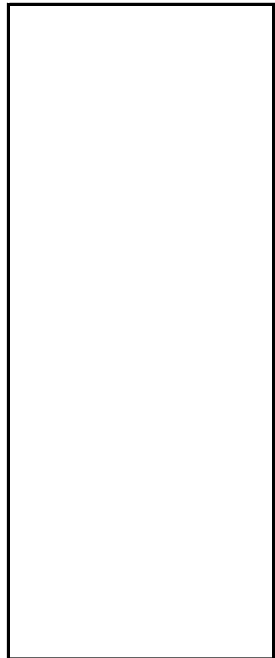
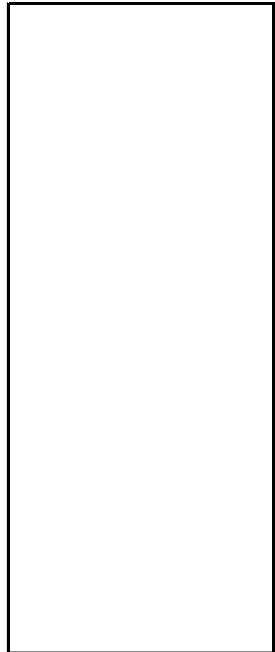


同上



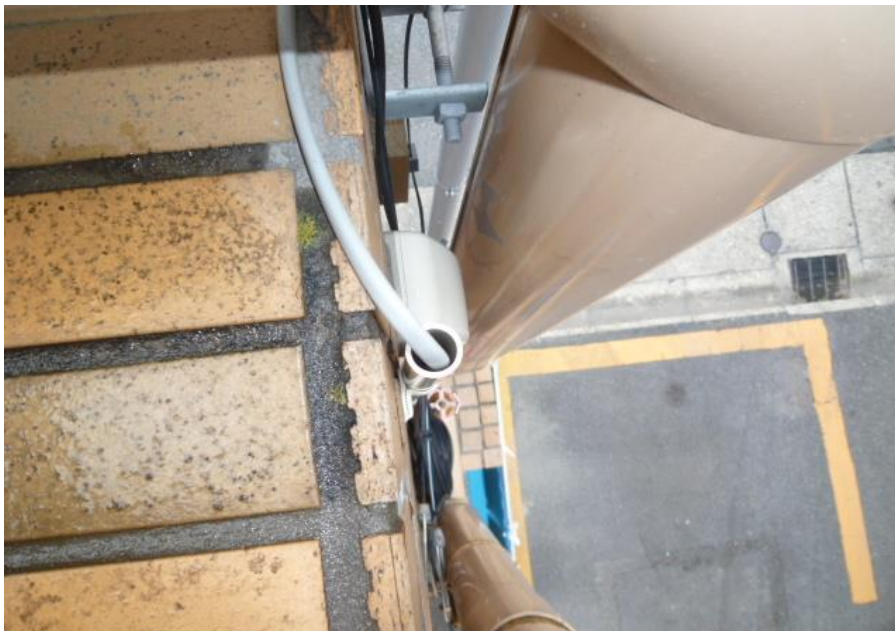


2019/6/21
 漏水被害箇所以外
 赤外線撮影
 散水試験後
 温度変化有

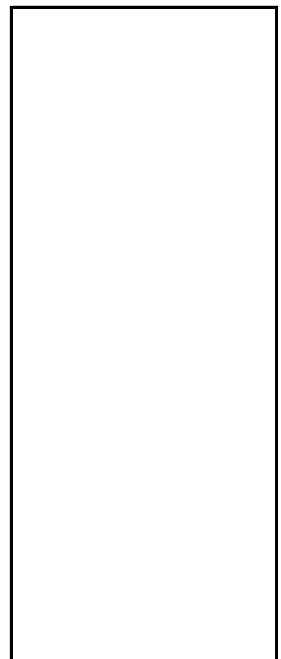




2019/6/21
電気ケーブルの
CD管
防水処理無し
雨水の侵入疑い
有



同上





2019/6/21

雨水侵入防止
防水パテ処理



同上



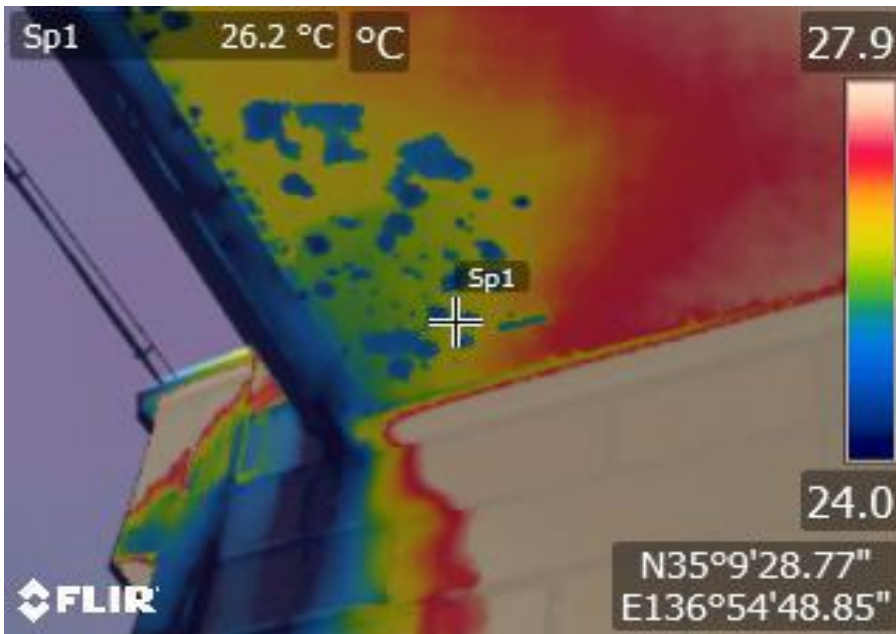
2019/6/21
エントランス庇
シーリング切れ
多数確認
散水後、下へ漏
水確認



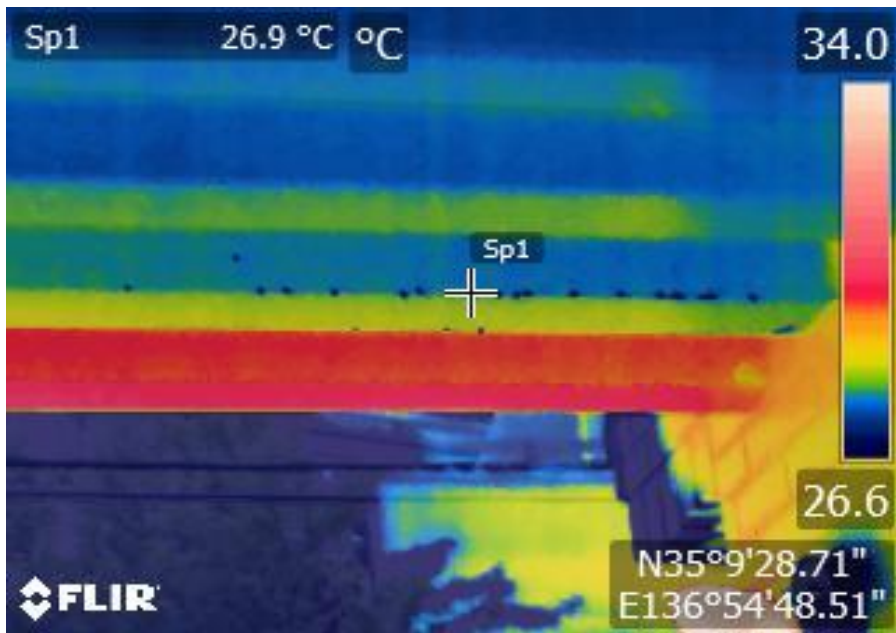
同上



同上



2019/6/21
 エントランス底
 下
 漏水確認
 赤外線



同上



同上